

Projeto

Gestão de Embalagens Retornáveis

FATEC - JUNHO 2016

Embalagens retornáveis

Objetivo

Implantar processo de gestão de embalagens retornáveis em uma Empresa.

Escopo

Embalagens retornáveis que circulam entre os setores de Logística, Produção e Fornecedores externos. Exemplos: caixas plásticas, caçambas metálicas, bolsas de nylon, berços/dispositivos, paletes retornáveis, etc.

Premissas

Atendimento aos requisitos Fiscais, Logísticos, Operacionais.

Resultados Esperados

Estabelecer processos robustos de gestão de todas embalagens retornáveis na Matriz e nas Filiais.

Fatores críticos para estratégias de logística reversa

Conceitos Returnable packaging



Fonte: Instituto de embalagens



INSTITUTO DE
EMBALAGENS
Ensino & Pesquisa

LOJA ONLINE



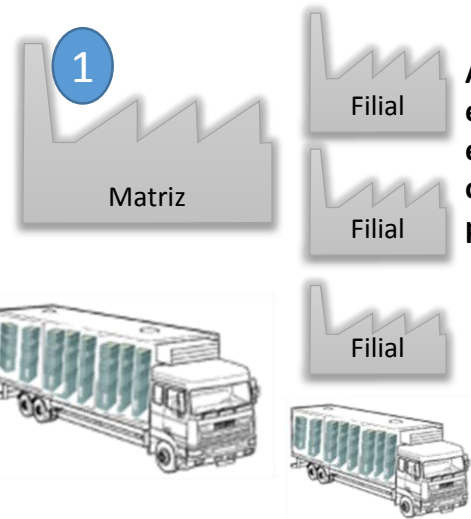
Embalagens retornáveis

Situação atual

- Falta processo robusto de gestão no controle das entradas e saídas.
- Baixa integração nas áreas de interfaces.
- Falta de banco de dados (cadastro) das embalagens
- Falta de rastreabilidade.
- Inexistência de software para gerenciamento de informações e das operações.

Cenários macro fluxos

1



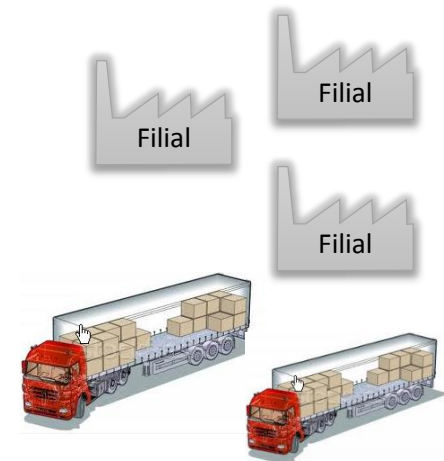
Filial

A Matriz e as Filiais enviam materiais em embalagens retornáveis com materiais e ou vazias para todas as Filiais.

Filial

Filial

Todas as filiais retornam as embalagens com materiais e/ou vazias para outras filiais e para Matriz.

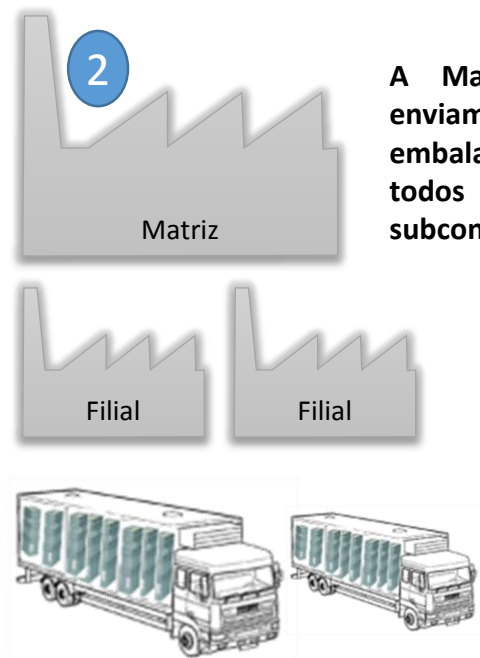


Filial

Filial

Filial

2



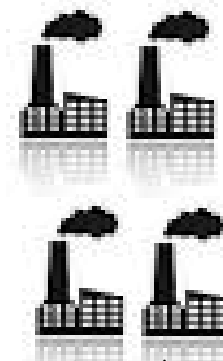
Matriz

A Matriz e algumas Filiais enviam matérias-primas em embalagens retornáveis para todos os Fornecedores de subcontrato.

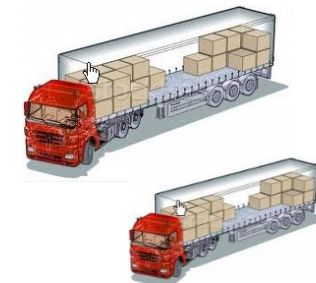
Filial

Filial

Os Fornecedores de Subcontratados retornam as embalagens vazias e/ou com materiais fabricados para Matriz e algumas filiais.

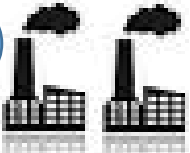


Fornecedores
De Subcontrato



Cenários macro fluxos

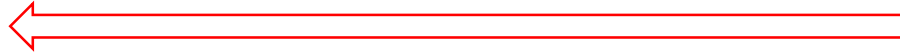
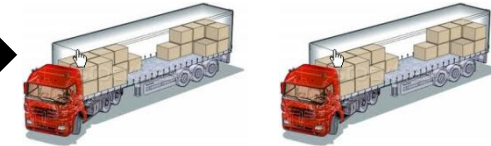
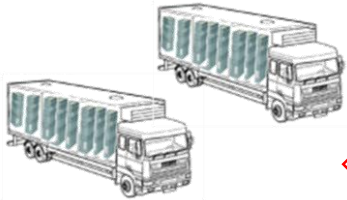
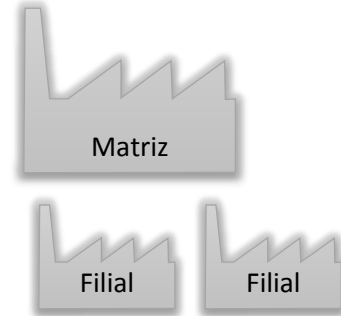
3



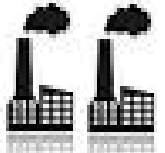
Fornecedores INTERNACIONAIS

Fornecedores internacionais enviam materiais em berços retornáveis para a Matriz e Filiais.

A Matriz e Filiais retornam os berços vazios e consolidados em containers para os Fornecedores Internacionais.



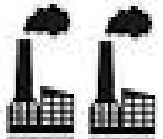
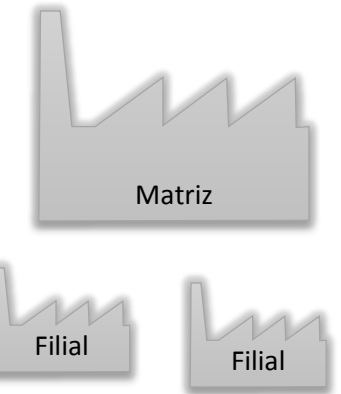
4



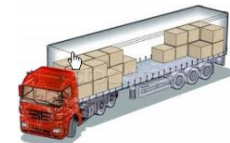
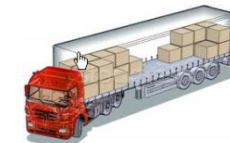
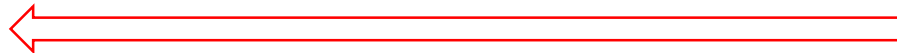
Fornecedores NACIONAL

Fornecedores Nacional enviam produtos para Matriz em embalagens retornáveis.

A Matriz retorna as embalagens vazias para os Fornecedores .



Fornecedores NACIONAL



Exemplos de algumas embalagens retornáveis utilizadas



Informações gerais

A empresa é constituída por uma Matriz, e quatro Filiais nacional situadas em municípios distintos e duas Filiais Internacional situadas nos EUA e Portugal.

É atendida por 60 Fornecedores subcontratos em diversos municípios; 05 Fornecedores Nacional e 06 Fornecedores Internacional que utilizam embalagens retornáveis.

As embalagens retornáveis são classificadas em **5 TIPOS** diferentes:

- 1-CAIXA**
- 2-BERÇO**
- 3-BOLSA**
- 4-GAIOLA**
- 5-PALETE**

São caracterizadas por;

- **Modelos** (plástico, madeiras, aço etc),
- **Famílias** (nome do principal produto transportado),
- **Dimensionais** (comprimento, largura e altura),
- **Capacidades de cargas** (exemplo; 1000 Kg),
- **Taras** (peso líquido da embalagem),
- **Locais de utilização** (produção, logística, subcontrato),
- **Proprietários** (Empresa, Fornecedor) e etc

Embalagens retornáveis

Solicitações do projeto

A. Criar controles:

1. Entradas e saídas
2. Contábeis, para inventários periódicos
3. Identificação padrão em todas embalagens
4. Rastreabilidades e localizações atuais
5. Qualidades das embalagens
6. Despesas realizadas com manutenções preventivas e corretivas
7. Custos com investimentos e VPL retorno (pay back) para novas embalagens

B. Criar cadastro das embalagens contendo as informações do quadro:

1. Modelo básico de conteúdos (se necessário, ampliar colunas de informações)

TIPO DE EMBALAGEM	MODELO	DESCRIÇÃO / FAMÍLIA	DIMENSÕES	TARA	CAPACIDADE DE CARGA	PROPRIEDADE	Nº SEQUENCIAL
-------------------	--------	---------------------	-----------	------	---------------------	-------------	---------------

C. Elaborar processos de gestão das embalagens :

1. Fluxos das informações e das operações por etapas
2. Procedimentos, papéis e responsabilidades por subprocesso
3. Desenvolver ou pesquisar no mercado - Software para facilitar o gerenciamento das operações planejadas, realizadas e gerar informações para emissões de relatórios